

## 料金表

< 自己負担1割の金額 > (7時間利用の場合)

R8.2.01現在

基本料金	
要介護1	715円
要介護2	850円
要介護3	981円
要介護4	1,137円
要介護5	1,291円
加算料金	
入浴介助加算(I・II)	40・60円
サービス提供体制強化加算(I)	22円/回
中重度者ケア体制加算	20円/回
リハビリテーション マネジメント加算(イ) (利用開始～6ヶ月間)	560円/月
リハビリテーション マネジメント加算(イ) (利用開始から6ヶ月以降)	240円/月
リハビリテーション提供体制加算	24円
短期集中個別リハ実施加算/3ヶ月間	110円
介護職員処遇改善加算(I)	86/1000
送迎減算 (施設で送迎をしなかった場合:片道)	-47円
その他料金	
昼食費(自費)	510円
レクリエーション参加費	200円/参加時

## アクセス



目印は、ホテル新光様の向い側の銀色の建物です。

ご相談・ご見学は  
随時対応しております！

まずはお気軽に  
ご相談ください！

医療法人石和温泉病院  
総合在宅支援事業所

【事業所番号1911810016】

山梨県笛吹市石和町八田330-5

担当：小林・藤原

TEL 055-261-5125

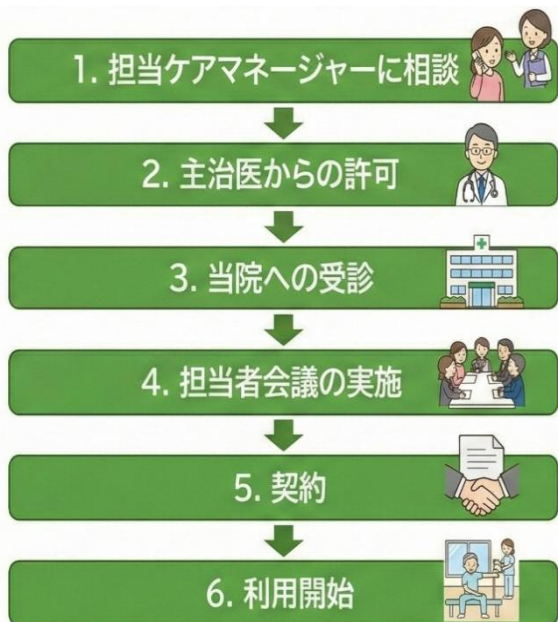
FAX 055-263-2118

医療法人  
石和温泉病院  
総合在宅支援事業所



通所リハビリテーション

# ご利用までの流れ



※状況によって順番が前後することがあります。  
 ※ご利用には介護保険制度を使用します。介護認定を受けていない方は当院のMSWに相談してください。  
 ※短時間通所リハビリのご利用も対応します。担当ケアマネにご相談ください。

## 1日の流れ

8:30	迎え
9:00-9:30	来所・バイタルチェック
9:30-12:00	個別リハビリ・入浴 昼食・休憩
13:00-15:30	レクリエーション・イベント
15:30	送り

# 個別のリハビリ

ご利用者様の身体機能の向上・維持を図るだけでなく、日常生活を送る上で必要な動作指導やご家族様や介助に関わる方への介助指導も行なっています。  
 また、必要に応じて直接ご自宅へお伺いし、適切な動作指導や福祉用具の選定も行なっています。(※1)

※ 別途、料金が発生することがあります。



# 短時間リハビリ

★午後からリハビリのみの短時間利用も行っています。  
 個別リハ・マシントレーニング  
 (13:30-15:40 1 - 2or2-3時間)  
 ※送迎は要相談

# お風呂♨

当事業所では、四季を感じる広い浴槽と座ったまま入れる機械浴の2種類をご用意。温泉のお湯で冬でも身体がぼかぼかと温まります。浴室はデイルームに近く、スタッフの目が行き届く安心の環境です。



# イベント盛りだくさん

季節に合わせた行事やレクリエーションなど、多種多様なイベントを企画しております。心身ともに健康が図れるよう、楽しいひと時を過ごせる様ご提供させて頂いています。

